



FIFISH

UNDERWATER ROBOT

INDUSTRIAL-GRADE UNDERWATER ROV

産業用 中型水中ドローンプラットフォーム



FIFISH PRO **WE**

ADVANCED UNDERWATER INSPECTION

産業レベルに進化した水中撮影・作業を。



FIFISH PRO
V6 PLUS



FIFISH
V6 EXPERT

EXPERIENCE THE UNDERWATER WORLD

水中撮影をもっと自由に。



FIFISH **V6**



FIFISH **V6 S**



テクノロジーで 水中をもっと自由に。

QYSEA は、最新テクノロジーで水中での危険性と難しさを排除し、
だれでも簡単に使用できる高性能の水中ドローンを専門に研究開発し、
アクティビティから産業レベルの高度な水中作業まで、世界中で活躍しています。
これからも、様々な用途に合わせ、機種やオプションパーツを常に進化させていきます。

○受賞



QYSEA | FIFISH UNDERWATER ROBOT



FIFISH の特長

360°回転、自由度の高い操作性

独自の技術開発によって、あらゆる方向で自由自在に姿勢維持が可能で、直感的な動きが実現可能です。
また、機体は任意の角度で深度ロック・角度ロックが可能で、安定的に水中ホバリングしながら様々な方向を観察できます。



VR ヘッドトラッキング

QYSEA 特許設計でヘッドトラッキング技術で操縦者の視点で水中を探索し、頭を回すだけで、機体の動きをコントロール。
操縦者が水中世界にいるような体験を提供します。



166°の超広角レンズ、1200万画素・4K UHD カメラ

4K 高解像度・1080P/120FPS で水中でも細部まではっきり撮影できます。
HDMI 出力時はフル HD (1080P) で録画。H.265/HEVC・RAW in DNG フォーマットにも対応しています。

カメラ仕様

センサー・有効画素数	1/2.3" SONY CMOS 12 MP (1200 万画素)	露出補正	-3.0EV ~ +3.0EV
ISO 範囲	自動 / 手動で 100-6400	写真解像度・形式	4:3 4000×3000 JPEG、RAW in DNG
レンズ	視野 166° W6 デュアルカメラヘッド使用時: 178°	ビデオ解像度	4K UHD: 25 / 30 fps
	絞リ: f/2.5 最短撮影距離: 0.4m		1080P FHD: 25 / 30 / 50 / 60 / 100 / 120 fps
シャッター	5~1/5000 秒 自動 / 手動 (電子シャッタースピード)	ビデオ形式	MPEG4- AVC / H.264、HEVC / H.265
撮影数	1 / 3 / 5 / 10 / 15 W6 のみ 3 / 5 / 10 / 15 フレーム	手ブレ防止	EIS (電子式手振れ防止)
ホワイトバランス	2500K ~ 8000K		

高輝度 LED ライト搭載

強力な LED ライトにより、様々な状況下での水中撮影をサポートします。さらに AI による画像鮮明化プログラムにより、水中でも本来の色を再現。H.265/HEVC および DNG (RAW) データにも対応します。



V6 / V6S : 4000lm
V6 EXPERT : 6000lm
V6 PLUS : 6000lm
W6 : 12000lm

FIFISH 専用アプリ

さらに便利に、簡単に。FIFISH アプリには、水中の瞬間を即座に共有するなど様々な機能があります。



アップグレードされた新世代の Q MOTOR POWER SYSTEM

QYSEA テクノロジーの「クローズループ強化安定アルゴリズム」を使用して、外部干渉環境に応じてパワーカーブを調整し、水中ジンバルのように ROV 撮影画像をより安定させます。
また、金属製のプロペラは工業品質で耐久性が優れています。

※V6・V6S は非対応



長時間の作業を可能にした 陸上からの外部給電システム

陸電供給システムを使用することで、機体への継続的な電力供給が可能になり、途切れることなく長時間の作業が可能です。
IP67 防水、漏電防止の設計で安心して作業ができます。

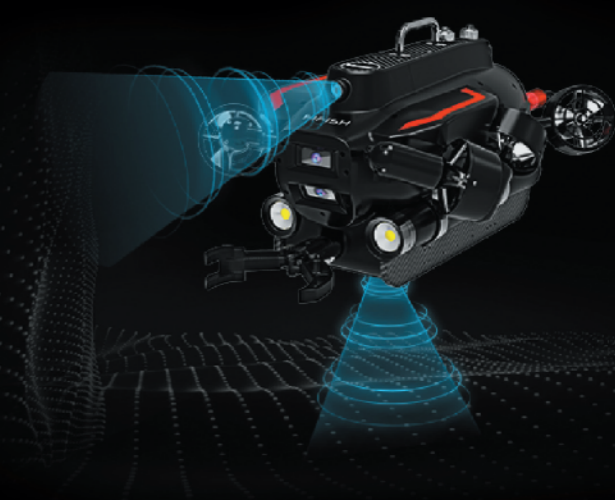
※V6 は非対応 ※オプションパーツが必要となります



ソナーシステム

距離ロック：水中ドローンとターゲットとの距離を自動的に一定に保ちながら撮影が可能。ターゲットとの距離も算出可能。
高度ロック：機体を海底から一定の高度に保つことで、海底の斜面や突起物などの形状に沿いながら、砂や泥を巻き上げずに航行が可能。
障害物センサー：複雑な地形や突起物から自動回避が可能。
地形スキャン：搭載するソナーによって簡単な地形データを収集可能。

※V6・V6S は非対応 ※オプションパーツが必要となります



FIFISH の特長

DVL (ドップラーソナー)

DVL を搭載することで、複雑な海流の中でも 0.1cm/s の高精度で自動的にホバリングが可能。XYZ 軸の空間ホバリングが可能になることで、大幅に作業リスクを軽減し操作性も高くなります。

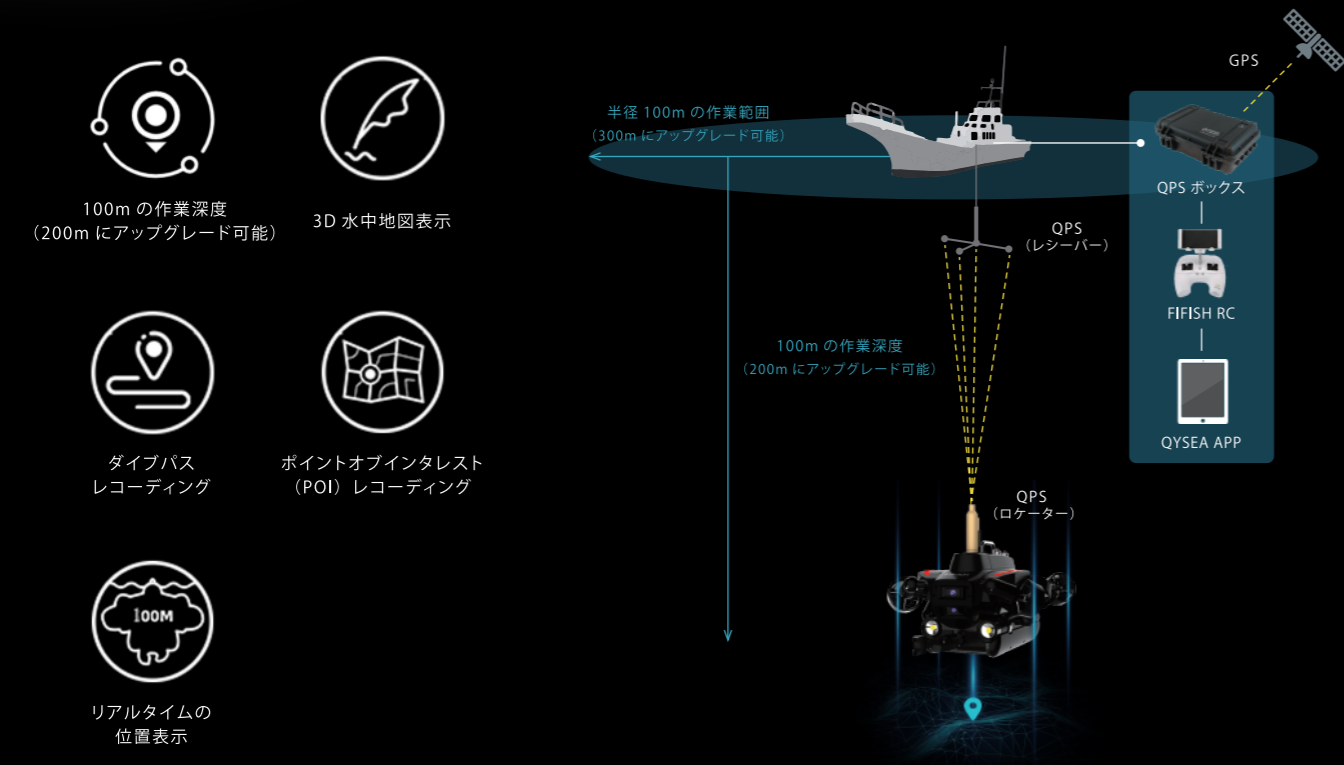
DVL は、移動しながら海底または海中に音波を放射し、反射・散乱波のドップラーシフト量から対地速度、対水速度を計測する装置です。

※V6・V6S は非対応 ※オプションパーツが必要となります

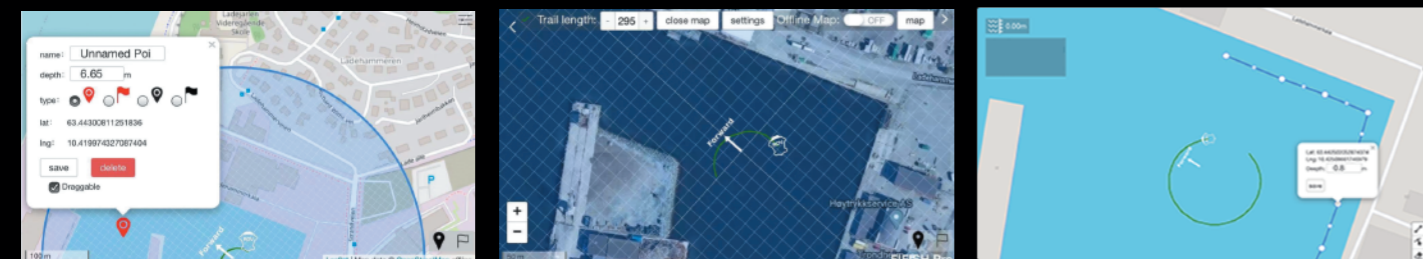


水中クイックポジショニングシステム

FIFISH 水中クイックポジショニングシステム (U-QPS) は、リアルタイムで位置を特定し、運転をサポートします。U-QPS を使用すると、パイロットはいつでも水面下の FIFISH PRO V6 PLUS がある場所・向きをリアルタイムで知ることができます。(船舶検査、捜索・救助などに適しています) ※V6・V6S は非対応 ※オプションパーツが必要となります

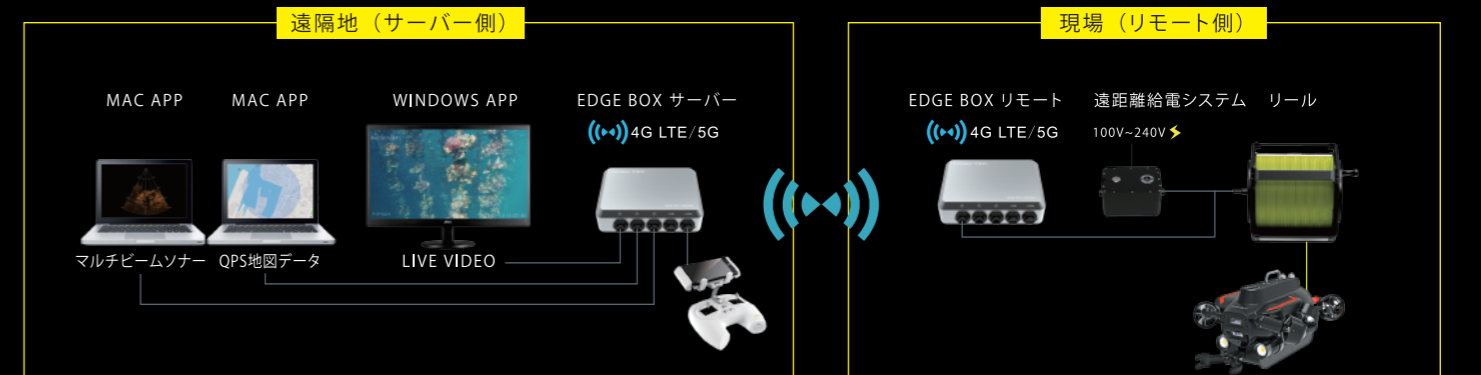


リアルタイムの位置・角度・深さ・高度・距離の表示、移動経路を表示・記録でき、ポイントオブインタレスト (POI) の場所はいつでも設定可能。さらに、さまざまなマッピングソフトウェアを組み合わせることも可能です。



4G LTE/5G リモートコントロールシステム (2022年3月現在国内仕様開発中)

FIFISH PRO では、EDGE BOX を利用し遠隔での操作・監視が可能です。遠隔地でもリアルタイムで現場状況の共有ができ、現場にいない専門家の意見を聴きながら作業ができる等、様々な業務に活用できます。 ※V6・V6S は非対応 ※オプションパーツが必要となります



養殖場の FIFISH PRO を遠隔地からの操作で、養殖場の水中環境を高画質かつ、リアルタイムに確認することができました。

① 養殖状況監視

遠隔地からリアルタイムに養殖の状況把握が可能。タイムリーな監視を行うことで生育を阻害する様々な要因を早期発見し、被害を未然に防ぐことができます。



② 生産効率の高い養殖場所の選定

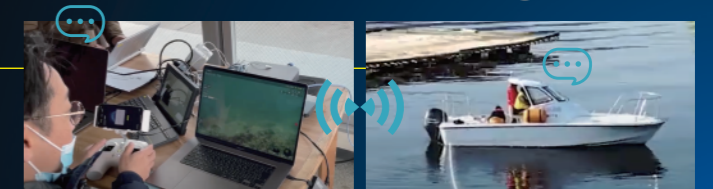
カキやノリなどの無給餌養殖では、より栄養豊富な場所で養殖を行うことが重要です。

FIFISH PRO は様々なセンサーを搭載可能で、高画質な水中映像と組合せて、より生産効率の高い漁場の発見が可能です。



③ 遠隔地から現地のサポートが可能

経験豊富な漁師さんや専門家の遠隔地からのサポートが可能。現地の映像を共有しながら経験の少ない人材への教育や、専門家の意見を聞きながら作業することもできます。



FIFISH シリーズ

最大深度	一般用	プロ級
100m		
150m	産業用	
350m		

主な仕様一覧

	FIFISH V6 / FIFISH V6s	作業用/プロ級 FIFISH V6 EXPERT	産業用 FIFISH PRO V6 PLUS	産業用 FIFISH PRO V6
寸法	小型 383 × 331 × 143 mm	小型 383 × 331 × 143 mm	小型 383 × 331 × 158 mm	中型 700 × 469 × 297 mm
重量	V6 / 3.9 kg V6s / 4.1 kg	4.6kg	5.0kg	20 kg
スラスター数	6	6 (FIFISH Q-Motor Technology)		
操作性	6 DOF (自由度) 移動: 左右、上下、前後 回転: 360°ヨーリング、360°ピッチ、360°ローリング			
Posture Lock™	± 0.1°ピッチ角または ± 0.1°ローリング角、全方向稼働			
深度維持	± 1 cm に保持			
スピード	静水で最高 3 ノット (約 1.5 m/s)			静水で最高 4 ノット (約 2m/s)
最大深度	100m	100m	150m	350m
操作温度	-10°C ~ 60°C (14°F ~ 140°F)			
稼働時間	V6 / 最長 4 時間 V6s / 最長 6 時間	最長 6 時間	4~8 時間	最長 6 時間
バッテリー充電時間	1 時間で 90% (FIFISH クイックチャージ)			1 時間で 70% (FIFISH クイックチャージ)
センサー (標準装備)	加速度、ジャイロ、コンパスセンサー、水温センサー、深度センサー		加速度、ジャイロ、コンパスセンサー、水温センサー、深度センサー、測距ソナー (前・下)、レーザースケイラー	加速度、ジャイロ、コンパスセンサー、水温センサー、深度センサー、レーザースケイラー

オプション一覧

用途に応じて取付・交換が可能な様々なパーツをご用意しています。

共通オプションパーツ

陸上電力管理モジュール
水中充電モジュール
※V6 は非対応
※機種によって外観・仕様等が異なります。

FIFISH V6 / FIFISH V6s

点検ツール: スラスタープロテクター, GoPro マウント, 外付け LED ライトマウント, HDMI 出力 BOX

マニピュレータツール: たも網, ショベル, 水中ドーザー, 専用ケース

FIFISH V6 EXPERT / FIFISH PRO V6 PLUS

点検ツール: Q-カメラ, 2D イメージングソナー, HDMI Box 2.0, アクションカメラマウント, 外付け LED ライトマウント, Edgebox (遠隔操作ツール)

測量ツール: 二重定規クリップ, レーザースケイラー, 距離ロックソナー, 高度ロックソナー, 超音波肉厚計測装置, ハイドロフォン

ナビゲーションツール: U-QPS 水中測位システム, USBL 測位装置, DVL 定点保持システム, EPP 製トランクケース・ハードケース

専用ケース: EPP 製トランクケース・ハードケース

マニピュレータツール: ロボットアーム, カラビナフック, 除去アーム, たも網, 水中ドーザー

サンプリングツール: ウォーターサンプリング (100ml), ウォーターサンプリング (500ml), 溶存酸素センサー, 塩分センサー, 濁度センサー, pH センサー, マッドサンプリング

FIFISH PRO V6

点検ツール: Q-カメラ, マルチビームイメージソナー, スキャンソナー, サイドスキャンソナー, Edgebox (遠隔操作ツール)

測量ツール: 二重定規クリップ, 距離ロック・衝突防止ソナー, 高度ロック・衝突防止ソナー, ハイドロフォン

ナビゲーションツール: U-QPS 水中測位システム, USBL 測位装置, DVL 定点保持システム, W6 専用ハードケース, パーツ用ハードケース

専用ケース: W6 専用ハードケース, パーツ用ハードケース

バッテリー: 交換可能バッテリー

マニピュレータツール: 3本爪ロボットハンド, レスキュークリップ, カラビナフック

サンプリングツール: ウォーターサンプリング (100ml), ウォーターサンプリング (500ml), 溶存酸素センサー, 塩分センサー, pH センサー, マッドサンプリング

※開発のため予告なく外観・仕様等変更になる場合がございます。発売日は販売店へご確認ください。

世界初 全方向性 4K 水中ドローン

FIFISH V6

FIFISH V6/V6s は、コンパクトサイズの全方位水中ドローンで、水中の雄大で美しい瞬間を捉える 4K UHD カメラを搭載。水中探査の危険性と難しさを排除し、誰でも簡単に利用できることを目的に設計され、リモートで深さ 100m の水中の世界を探索し、未知なる壮大な瞬間を捉えることができます。



FIFISH V6/V6S の特長

最大深度 **100m** | 最大速度 **3 knots** | 操作温度 **-10~60°C** | 稼働時間 **最長 4時間**
※使用状況によって前後します。

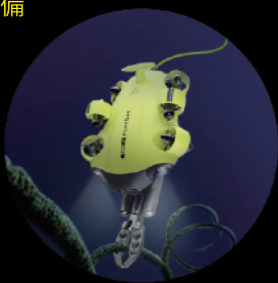
V6 のすべての機能・コンパクトなサイズは継承しながら、
ロボットアーム標準装備 & バッテリー容量がアップグレード

FIFISH V6s

稼働時間 **最長 6時間**
※使用状況によって前後します。

ロボットアーム標準装備

100N クランプカ
 クランプロック機能



稼働時間 **最長 6時間**

操作時間が V6 の 約 1.6 倍の大容量のバッテリーを搭載しています。



外部給電システム対応

陸上から機体への継続的な電力供給ができ、長時間の作業が可能です。IP67 防水、漏電防止の設計で安心して作業ができます。

※オプションパーツが必要となります。



●高い操作性 ●VR ヘッドトラッキング については、P3 をご覧ください。

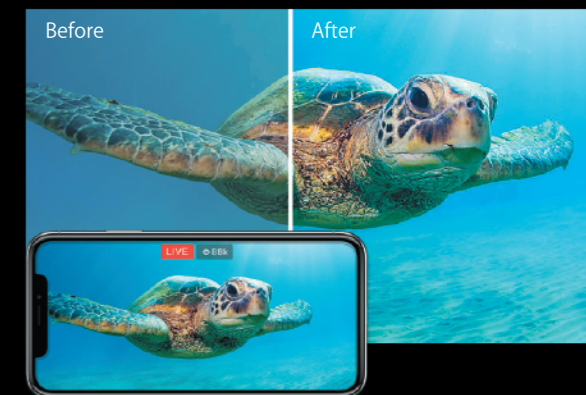
FIFISH V6 / FIFISH V6s 標準パッケージ内容



オプションパーツについては、P7-8 をご覧ください。

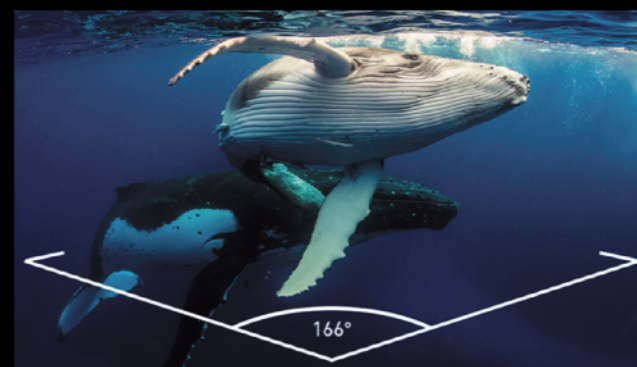
4000lm の強力な LED ライト・画像鮮明化プログラミング

強力な 4000 ルーメンの LED ライトは様々な状況下における水中撮影をサポートします。さらに、AI による画像鮮明化プログラミングにより、水中の本来の色を再現。H.265/HEVC、DNG (RAW) データにも対応しています。



166°FOV 広角レンズ

広大な水中世界をキャプチャ可能な 1/2.3" SONY CMOS センサー、166°FOV ワイドアングルレンズで、撮影の難しい水中環境でも素晴らしい映像や写真を撮影できます。



ライブ配信 / HDMI 出力

Live 配信でリアルタイムに水中映像を共有できます。また、フル HD の映像をそのまま HDMI から出力できます。
 [HDMI 出力 BOX 使用 (オプション)] ※ライブ配信は BOX なしでもできます。



様々なシーンで活躍

水中での危険性と難しさを排除し、だれでも簡単に使用可能。あなた次第で無限に用途が広がります。

BUSSINESS

■水中科学研究・教育 ■工事・検査・点検 ■水中撮影 ■漁業・養殖 ■水難救助



ACTIVITY

■遊覧船娯楽 ■休日レジャー ■ダイビング ■魚釣り ■水中記録 & 生放送



産業用 全方向性 4K 中型水中ドローン

FIFISH PRO W6

FIFISH PRO W6 は、産業用水中ドローンプラットフォームで、用途に合わせて様々な拡張パーツが取り付け可能です。さらに、特許取得済のパワフルな新型の Q モーターを搭載し、激流でも安定性を保ちながら作業が行えます。

FIFISH PRO W6 の特長

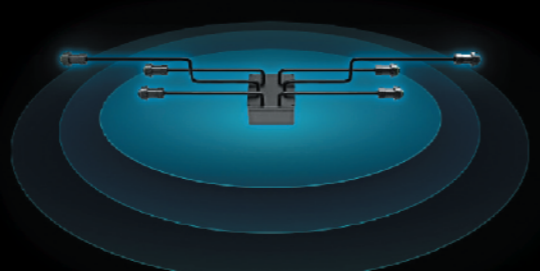
最大深度 **350m** | 最大速度 **4 knots** | 操作温度 **-10~40°C** | 稼働時間 **最長 6 時間**
※使用状況によって前後します。



産業用水中ドローンプラットフォーム、5ポート拡張インターフェース搭載

5つの給電ポートを使用することで、現場のニーズに合わせて、オプションパーツや自社開発のツールを搭載することで様々な作業が可能。

また、QYSEA オプションパーツは QYSEA 社専用 APP と連動しており、さらに操作性・利便性を向上させます。



用途に合わせて取付・交換可能な様々なオプションパーツ

点検

Q-カメラ
マルチビームイメージソナー
サイドスキャンソナー
Edgebox
(遠隔操作ツール)

ナビゲーション

U-QPS 水中測位システム
USBL 測位装置
DVL 定点保持システム

測量

二重定規クリップ
距離ロック・衝突防止ソナー
高度ロック・衝突防止ソナー
ハイドロフォン

マニピュレータ

3本爪ロボットハンド レスキュークリップ カラビナフック

オプションパーツについては、P7-8をご覧ください。

※開発のため予告なく外観・仕様等変更になる場合がございます。発売日は販売店へご確認ください。

- 新世代 Q MOTOR POWER SYSTEM ●ソナーシステム距離・高度ロック ●陸上からの外部給電システム ●DVL (ドップラーソナー) ●水中クイックポジショニングシステム ●VR ヘッドトラッキング については、P3-6 をご覧ください。

高精度の測量ツール

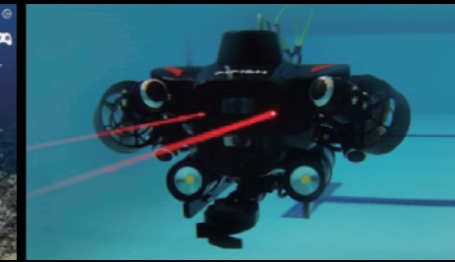
AR スケーラー：QYSEA 社独自の人工知能ビジョンアルゴリズムによって、ターゲットのサイズを自動的に算出します。

レーザースケラー：レーザービームを搭載し、ビーム間の距離 (10cm) を参照点として測量が可能です。

測量アーム：アームに分度器と定規を備え、潜水士の測量と同じように傷や割れ目などの測量が可能です。



AR スケーラー



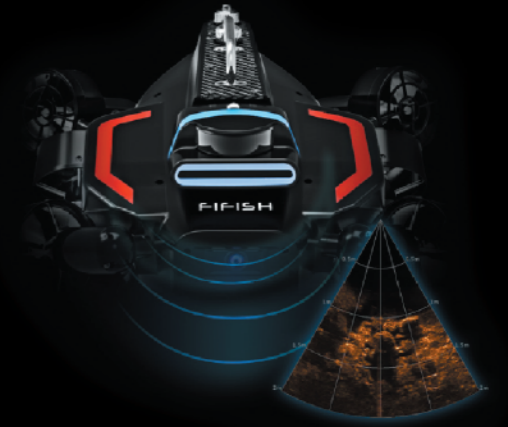
レーザースケラー



測量アーム

マルチビームイメージソナー

透明度の低い濁水などでの調査・探索から、構造物点検、本格的なサルベージ業まで様々な用途に使用できます。機体の流体設計に合わせてコネクタをデザインしているため、航行性能を維持しながら最高のパフォーマンスを発揮します。



視野が広い Dual 4K Camera

W6 の Dual 4K Camera システムは、上下に広い視野を持つことで、上のカメラでの前方作業と同時に、下のカメラで移動する場所を特定などを行うことができるので、全貌が把握しやすく、作業効率化につながります。さらに、より正確な画像データが取得可能になり、作業後のデータ分析も QYSEA の専用ソフトでより簡単に、さらに、3D マッピング作成まで可能になります (ソフトウェア開発中)。

- 有効画素数：12MP (1200 万画素) ●ビデオ解像度：4K UHD ●規格：NTSC & PAL ●レンズ：広角レンズ
- 垂直視野：100° ●水平視野：166° ●ISO：最高 6400 ●LED ライト：12,000 ルーメン



FIFISH PRO W6 標準パッケージ内容



オプションパーツについては、P7-8 をご覧ください。

作業用 プロ級 小型水中ドローンプラットフォーム

FIFISH V6 EXPERT

FIFISH V6 EXPERT はプロ向けの水中ドローンです。

多機能で拡張性の高い水中作業ツールとして、安全かつ効率的な水中作業を実現できます。多機能の拡張インターフェースを用いて、さまざまな応用シーンに合わせ、専門性の高いオプションパーツを自由に組み合わせ使用することで水中作業を効率的に行うことができます。

FIFISH V6 EXPERT の特長



最大深度 **100m** | 最大速度 **3 knots** | 操作温度 **-10~60°C** | 稼働時間 **1.5時間** (流速1m/sで運用) / **6時間** (静水域で通常運行) ※使用状況によって前後します

長時間持続可能で、安全性と効率性の両立

陸電供給システムは簡単かつコンパクトサイズで展開可能、効率的で持続的な作業を実現します。



新たにアップグレードした機体制御と安定性能

<p>特許 Q-MOTOR</p>  <p>防砂・防汚、耐久性2倍(従来品に比べ)</p>	<p>特許 360° 全姿勢</p>  <p>全方位、姿勢ロック&制御可能</p>	<p>特許 Q-STeady2.0</p> <p>最新のQ-steady2.0安定化システムを搭載し、水中のブレを無くした特許技術。</p> <p>流れの抵抗に強い</p> <p>流体設計で水抵抗を最小限に抑えます。1m/sの水流の場合、1.5時間の持続稼働が可能。</p>
---	---	---

●新世代 Q MOTOR POWER SYSTEM ●ソナーシステム距離・高度ロック ●陸上からの外部給電システム ●DVL (ドップラーソナー) ●水中クイックポジショニングシステム ●VR ヘッドトラッキング については、P3-6 をご覧ください。



産業用 全方向性 4K 水中ドローン

FIFISH PRO V6 PLUS

特許取得済みの新しい「Q モーター安定化システム」、アップグレードされた「水中インテリジェントシステム」、「衝突防止システム」、ターゲットからの距離を固定できる「自動定距離ソナーシステム」を搭載。さらに、オプションで「水中クイックポジショニングシステム」の使用で、半自動運転を実現し、高度な産業レベルの水中作業をより簡単にこなせます。



FIFISH PRO V6 PLUS の特長

最大深度 **150m** | 最大速度 **3 knots** | 操作温度 **-10~60°C** | 稼働時間 **最長 4時間** ※使用状況によって前後します

AR スケイラー

QYSEA 特許 AR スケイラーの精度は最大 1cm です。自己適応型の測定と視覚化されたデータは、FIFISH アプリに表示されます。スケイラーを調整し、スケイラーの色をカスタマイズすることで、ワンクリックで測定結果が保存ができます。



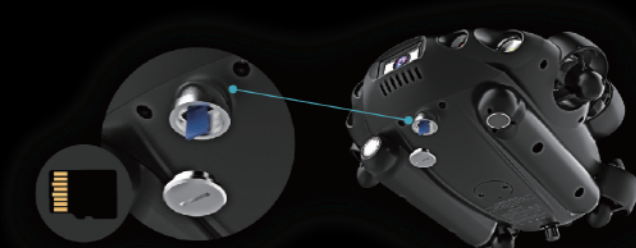
レーザースケイラー

ポイント型ハイライトレーザーで、水中での高精度な測定ができます。



スピーディーなデータ伝送と保存

SD カードは取り外し可能で、全てのデータを瞬時にエクスポートできます。SD カードは 128GB が標準装備で、最大 512GB まで拡張可能です。



●新世代 Q MOTOR POWER SYSTEM ●ソナーシステム距離・高度ロック ●陸上からの外部給電システム ●DVL (ドップラーソナー) ●水中クイックポジショニングシステム ●VR ヘッドトラッキング については、P3-6 をご覧ください。



FIFISH

UNDERWATER ROBOT



QYSEA ホームページ <https://www.qysea.com/>

※製品の外観・仕様・付属品・カラーなどは予告なく変更される場合があります。



オンラインショップにてお取り扱い中!

機体点検・メンテナンスパックも好評お取り扱い中! 詳しくはショップにて!

<https://drone-kawagoe.shop/>

ドローンテクニカル川越

検索



オンラインショップ運営 / QYSEA 正規販売代理店 /
QYSEA 公認 日本修理サポートセンター



株式会社ジュンテクノサービス
〒350-1129
埼玉県川越市大塚 1-6-27
TEL 049-265-8651
FAX 049-265-8652